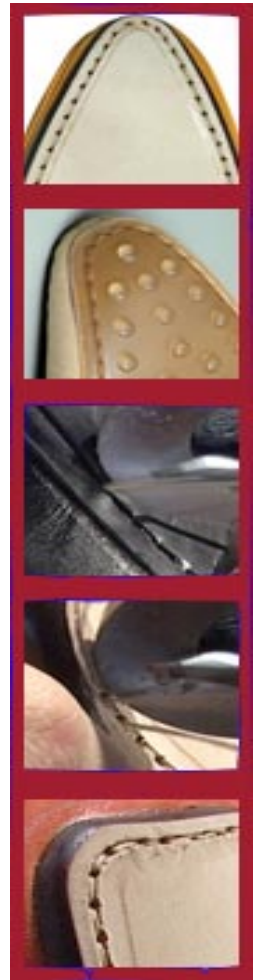


# FB08



**CUCISUOLE A 2 FILI, SOLO CUCITURA “BLAKE”**  
**Cuciture Leggere su Spessori Limitati** (postazione da seduto)

**LOCKSTITCH SOLE SEWING MACHINE, ONLY “BLAKE” STITCH**  
**Light Seams on Limited Thickness** (sit-down position)

#### CARATTERISTICHE:

MACCHINA PER CUCIRE A BRACCIO VERTICALE CON ROTAZIONE DI 360°, UN AGO, PUNTO ANNODATO, CROCHET ROTATIVO, TRASPORTO SUPERIORE COMBINATO: RUOTANTE ED ARPIONE

#### CHARACTERISTICS:

STITCHING MACHINE WITH VERTICAL ARM, 360° ROTATION, ONE NEEDLE, INTERLOCK STITCH, ROTATING BOBBIN, COMBINED UPPER TRANSPORT SYSTEM ROTATING AND BAYONET

#### DATI TECNICI:

VELOCITA' CUCITURA: 500/PUNTI/MIN.  
LUNGHEZZA PUNTO: max 10 mm  
FILATI: Max 1.4 mm CERATO O NORMALE  
SISTEMA AGO: 4011 O 4035  
MOTORE: EFKA MONOFASE 220V 50/60 Hz  
DIM. IMBALLO CARTONE SU PALLET: cm 70x124x150

#### TECHNICAL DATA:

SEWING SPEED: 500 STITCHES/MIN.  
STITCH LENGTH: Max 10 mm  
THREAD: Max 1.4 mm WAXED or NORMAL  
NEEDLE SYSTEM: 4011 or 4035  
MOTOR: EFKA MONOFASE 220V 50/60 Hz  
DIM. OF CARTON PACKAGING ON PALLET: cm 70x124x150

La Ditta costruttrice si riserva il diritto di modificare le caratteristiche tecniche e costruttive del prodotto, senza l'obbligo di darne comunicazione preventiva. *We reserve the right to adopt any engineering or design alteration even without previous notice.*



# FALAN S.r.l.

Via Buscaglia, 14 - 27029 Vigevano (PV) - ITALY  
tel. + 39 0381 346373, fax + 39 0381 346375,  
http: [www.falan.it](http://www.falan.it), e-mail: [info@falan.it](mailto:info@falan.it)