

# F565 evo



Corno per Opanka  
*Opanka Horn*

**Nuova cucisuole a 2 fili, per grande produzione**

***New lockstitch sole sewing machines,  
for big production***

La Ditta costruttrice si riserva il diritto di modificare le caratteristiche tecniche e costruttive del prodotto, senza l'obbligo di darne comunicazione preventiva. *We reserve the right to adopt any engineering or design alteration even without previous notice.*



**FALAN** S.r.l.

Via Buscaglia, 14 - 27029 Vigevano (PV) - ITALY  
tel. + 39 0381 346373, fax + 39 0381 346375,  
[http: www.falan.it](http://www.falan.it), e-mail: [info@falan.it](mailto:info@falan.it)

Espressamente progettata per la necessità delle grandi industrie, la cucitrice a due fili mod. **F565 evo** è adatta per la cucitura di soles di qualsiasi tipo e materiale. I corni intercambiabili di nuovo tipo (come il mod. W4460) , la cui sostituzione è stata resa più semplice e rapida mediante un innovativo sistema brevettato di comando del rosellino, le conferiscono notevole flessibilità e maneggevolezza, consentendole di eseguire, oltre alla tradizionale cucitura **Blake** di qualsiasi tipo di calzature e stivali con gambale rigido di altezza fino a 550 mm, anche quella laterale (**Opanka**) di calzature con suola a scatola per uomo, donna e bambino.

Caratteristiche importanti : •Velocità variabile in continuo, per meglio conformarsi alle varie difficoltà di lavoro •Nuovo trasporto brevettato, per ottenere punti precisi e costanti anche nell'esecuzione di parti curve e cucire soles di differente spessore con un'unica regolazione •Posizionamento della barra porta ago regolato elettronicamente con arresto in posizione •Posizionamento automatico del piedino di trasporto all'inizio ed al termine della cucitura •Spola di capacità doppia rispetto a quella delle spole di comune utilizzo, per ridurre il tempo giornalmente necessario per la loro sostituzione e avvolgimento •Basso livello di rumorosità, ridotta manutenzione, facilità d'uso e di messa a punto.

Designedly planned to meet the great industries requirements, the new 2-thread stitching machine mod. **F565 evo** is suitable for the stitching of any type of soles whatever kind of material they are composed of. The new type of interchangeable horns (as the mod. W4460), whose replacement has been made easier and quicker by means of a special patented whirl-drive system, confers flexibility and simple handling on the machine which besides the traditional stitching (**Blake**) of any type of footwear, including hard leg boots of 550 mm of height, can also perform the lateral stitching (**Opanka**) of wall-sole for man, women and children.

Important features : •Constantly adjustment of the work speed, to meet the various level of work difficulties •New patented feeder ensuring a constant length of stitch, even during the execution of the curves and allowing the stitching of variable thickness soles with a single adjustment •Needle-holder bar electronically regulated, with stop in right position •Automatic presser foot positioning, at the beginning and at the end of the stitching •Bobbin holding the double of the thread wound by the spool of common use, to halve the time necessary for their replacement and winding •Low sound intensity level, easy maintenance, simple handling and setting.

### QUALITA' e SICUREZZA - QUALITY and SAFETY

Ormai l'esigenza di chi acquista un macchinario è quella di avere un prodotto sì all'avanguardia ma anche che risponda e soddisfi i requisiti delle normative vigenti nel campo della sicurezza. La **F565 evo** è stata studiata e progettata proprio per venire incontro a queste esigenze.

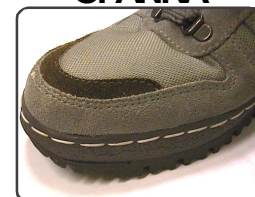
In particolare, l'utilizzo di materiale fonoassorbente di elevata qualità per la versione Silent ha permesso di abbattere considerevolmente il rumore emesso, **anche alla massima velocità.**

*By now the requirement of he who purchases a machine is that one to have a product surely in the van but also that comes up and satisfies the qualifications of the rules in force as to concern the safety. Our machine **F565 evo** has been studied and planned just to meet these requirements. Particularly, the use of high quality acoustic insulation for Silent version has permitted to pull down considerably the uttered noise, **also at the highest speed.***

### BLAKE



### OPANKA



#### CARATTERISTICHE

#### DATI TECNICI

Larghezza	66 cm
Profondità	70 cm
Altezza	170 cm
Massa netta	400 Kg
Paia per 8 ore/giorno	800/1000
Velocità in punti/minuto	100/800
Lunghezza del punto in mm	3/15
Spessore max cucibile in mm	33
Diametro del filo in mm	0.6/1.2
Dimensione spola	DOPPIA
Potenza motore	1,5 CV
Altezza corno Blake	54 cm
Trasporto	a barra
Pressione	6 bar
Spolatore automatico a motore indipendente	Si
Espulsione semiautomatica spola	NO
Chiusura ultimo punto	NO
Possibilità corno Blake od Opanka	Si
Motore elettronico a 16 velocità nominali	Si
Alzapiedino a comando pneumatico automatico	Si

#### FEATURES

#### TECHNICAL DATA

Width	66 cm
Depth	70 cm
Height	170 cm
Net weight	400 Kg
Average daily production (pairs/8 hours)	800/1000
Speed (stitches/minute)	100/800
Stitch length (mm)	3/15
Maximum stitching thickness (mm)	33
Thread diameter	0.6/1.2
Bobbin capacity	DOUBLE
Motor power	1,5 HP
Height Blake horn	54 cm
Feeding system	with bar
Pressure	6 bar
Bobbin winding device with independent motor	Yes
Pneumatic bobbin ejector	NO
Last stitch finishing device	NO
Possibility to choose horn Blake or Opanka	Yes
Electronic motor with 16 nominal speeds	Yes
Automatic pneumatic presser foot lift control	Yes



**FALAN S.r.l.**

Via Buscaglia, 14 - 27029 Vigevano (PV) - ITALY  
tel. + 39 0381 346373, fax + 39 0381 346375,  
http: [www.falan.it](http://www.falan.it), e-mail: [info@falan.it](mailto:info@falan.it)