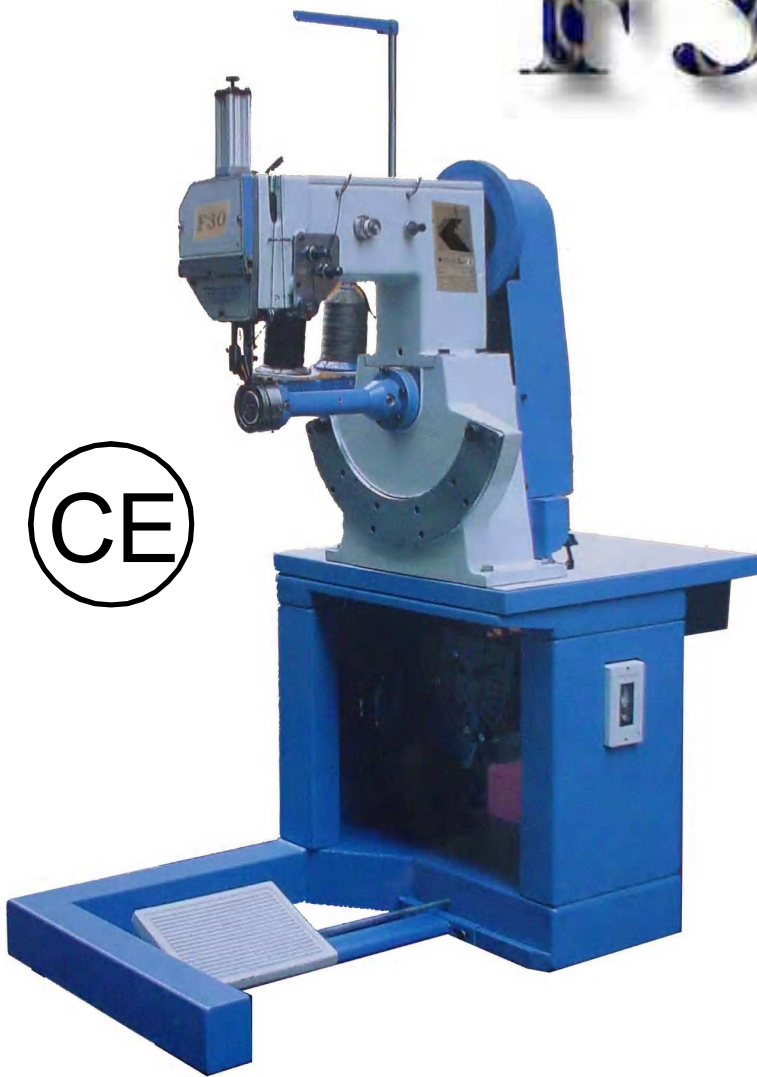


# F30 I



**Cucisuole a 2 fili con corno speciale "I"  
per cucire Ideal montato su forma**

***Lockstitch sole sewing machine with  
special horn "I" to stitch Ideal on the last***

La Ditta costruttrice si riserva il diritto di modificare le caratteristiche tecniche e costruttive del prodotto, senza l'obbligo di darne comunicazione preventiva. *We reserve the right to adopt any engineering or design alteration even without previous notice.*

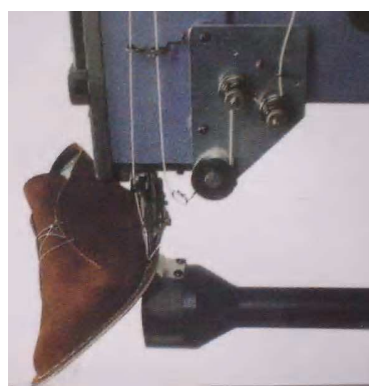


**FALAN** S.r.l.

Via Buscaglia, 14 - 27029 Vigevano (PV) - ITALY  
tel. + 39 0381 346373, fax + 39 0381 346375,  
[http: www.falan.it](http://www.falan.it), e-mail: [info@falan.it](mailto:info@falan.it)

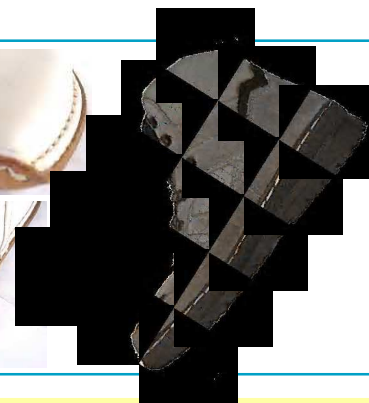
## **Cucisuole a 2 fili con corno speciale "I" per cucire Ideal montato su forma Lockstitch sole sewing machine with special horn "I" to stitch Ideal on the last**

- Corno fisso porta-crochet con bobina di grande capacità.
  - Possibilità di cucire fino allo spessore di 12 mm.
  - Duplice trasporto: ago e piedino assicurano una lunghezza costante del punto.
  - Posizionamento automatico del piedino di trasporto all'inizio ed al termine della cucitura.
  - Massima facilità e semplicità nelle regolazioni, massima accessibilità meccanica e manutenzione ridotta.
  - Grandissima facilità d'uso soprattutto per operatrici femminili.
  - La macchina non monta aghi a gancio ma aghi con cruna i quali non si strappano o tagliano il filo della cucitura all'inizio della stessa.
- 
- *Fixed horn with high output rotary hook action stitching.*
  - *Double feeding foot and needle ensure a constant length of the stitch.*
  - *Possibility to stitch till 12 mm of thickness.*
  - *Needle-holder bar electronically regulated (with stop in right position), presser foot automatically regulated at the beginning and at the end of the stitching.*
  - *Greatest easiness and simplicity in the adjustments, greatest mechanical accessibility and reduced maintenance.*
  - *Machine very easily used by female operators.*
  - *The machine doesn't need hook-needles but needles which eye, which don't tear the thread of the sewing at the beginning of the same one.*



- Possibilità di montare anche corno oscillante per lavorazione "Opanka".

- Possibility to assemble also floating horn for "Opanka" shoes.



### CARATTERISTICHE

Larghezza	115 cm
Profondità	65 cm
Altezza	148 cm
Massa netta	220 Kg
Paia per 8 ore/giorno	350 / 600
Velocità in punti/minuto	850
Lunghezza del punto in mm	3/10
Diametro del filo in mm	1.2 Max
Potenza motore	1 CV
Trasporto	piedino + ago
Motore elettronico	Si
Alzapiedino a comando pneumatico automatico	Si
Sistema ago	328R

### DATI TECNICI

### FEATURES

Width	115 cm
Depth	65 cm
Height	148 cm
Net weight	220 Kg
Average daily production (pairs/8 hours)	350 / 600
Speed (stitches/minute)	850
Stitch length (mm)	3/10
Thread diameter	1.2 Max
Motor power	1 HP
Feeding system	foot + needle
Electronic motor	Yes
Automatic pneumatic presser foot lift control	Yes
Needle system	328R

### TECHNICAL DATA



# FALAN S.r.l.

Via Buscaglia, 14 - 27029 Vigevano (PV) - ITALY  
tel. + 39 0381 346373, fax + 39 0381 346375,  
http: www.falan.it, e-mail: info@falan.it