

# F12



- Il modello base "F12" è dotato di corno oscillante motorizzato, manovrabile con pedale o joystick  
- *The basic model "F12" is equipped with motorized oscillating horn, operated by pedal or joystick*



**Cucitrice a due fili per articoli di pelletteria,  
completa di corno oscillante motorizzato**

***Two thread lockstitch machine for leather goods,  
complete with motorized floating horn***

La Ditta costruttrice si riserva il diritto di modificare le caratteristiche tecniche e costruttive del prodotto, senza l'obbligo di darne comunicazione preventiva. *We reserve the right to adopt any engineering or design alteration even without previous notice.*



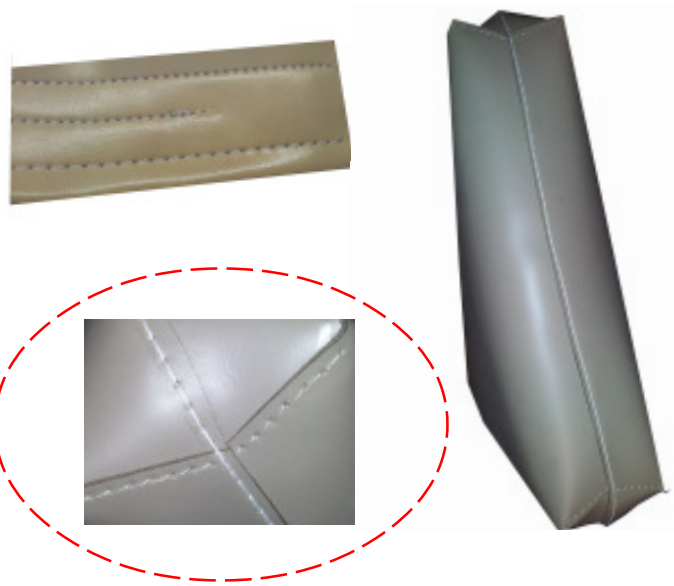
**FALAN S.r.l.**

Via Buscaglia, 14 - 27029 Vigevano (PV) - ITALY  
tel. + 39 0381 346373, fax + 39 0381 346375,  
[http: www.falan.it](http://www.falan.it), e-mail: [info@falan.it](mailto:info@falan.it)

# Cucitrice a due fili per articoli di pelletteria, completa di corno oscillante motorizzato

## F12

- Corno oscillante motorizzato comandato da pedale e/ o joystick.
- Possibilità di cucitura fino a 10 mm di spessore
- Duplice trasporto : ago e piedino assicurano una lunghezza del punto costante.
- Posizionamento automatico del piedino di trasporto all'inizio e al termine della cucitura.
- Massima facilità e semplicità nelle regolazioni, massima accessibilità meccanica e manutenzione ridotta.
- Grandissima facilità d'uso soprattutto per operatrici femminili.
- La macchina non monta aghi a gancio ma aghi con cruna che non strappano o tagliano il filo della cucitura all'inizio della stessa e il materiale.
- Possibilità di eseguire TRAVETTATURA.
- Testa macchina : DURKOPPDLERAG MOD. 669.
- La macchina è a **NORMATIVA CE**.



**Two thread lockstitch machine for leather goods, complete with motorized floating horn**



## F12

- Horn motorized oscillating controlled by pedal and / or joystick.
- Ability to seam up to 10 mm thick
- Double feeding: foot and needle ensure a constant stitch length.
- Automatic positioning of the presser transport at the beginning and end of the stitching.
- Maximum ease and simplicity in the regulations, maximum mechanical accessibility and reduced main tenance.
- Greatest ease of use by female operators.
- The machine mounts needles hook needles but with eye that does not tear or cut the thread of the seam and the top of the same material.
- Ability to run backtacks.
- Machine head: DURKOPPDLER AG MOD. 669.
- The machine is CE certified.

### CARATTERISTICHE

Larghezza	115 cm
Profondità	65 cm
Altezza	144 cm
Massa netta	225 Kg
Velocità in punti/minuto	800
Lunghezza del punto in mm	3/10
Diametro del filo in mm	1 Max
Potenza motore	1 CV
Trasporto	piedino + ago
Motore elettronico	Si
Alzapiedino a comando pneumatico automatico	Si
Sistema ago	134/35 LR
Emiss. Sonora	<80 dbA

### DATI TECNICI

### FEATURES

Width	115cm
Depth	65 cm
Height	144 cm
Net weight	225 Kg
Speed (stitches/minute)	800
Stitch lenght (mm)	3/10
Thread diameter	1 Max
Motor power	1 HP
Feeding system	foot + needle
Electronic motor	Yes
Automatic pneumatic presser foot lift control	Yes
Needle system	134/35 LR
Sound Level	<80 dbA

### TECHNICAL DATA



**FALAN S.r.l.**

Via Buscaglia, 14 - 27029 Vigevano (PV) - ITALY  
tel. + 39 0381 346373, fax + 39 0381 346375,  
http: www.falan.it, e-mail: info@falan.it