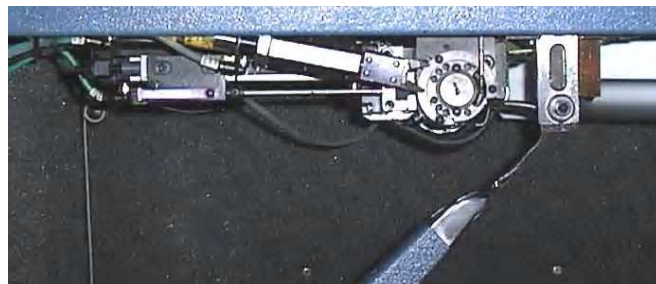
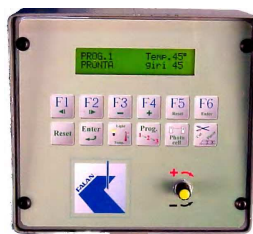


3000 E



Sistema di caricamento del filo della navetta
Shuttle-thread loading system

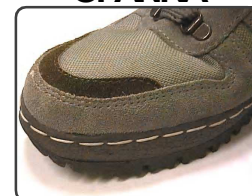


Pannello multifunzione
Multifunction panel

BLAKE



OPANKA



Corno per OPANKA
OPANKA horn

**Cucisuole a 2 fili, per grandi industrie, con caricamento del filo della navetta ad alimentazione continua ed automatica (sistema NTS),
- con nuovo PANNELLO OPERATORE MULTIFUNZIONE -**

***Lockstitch sole sewing machine, for big industries, with shuttle thread loading by a continuous and automatic feeding (NTS system),
- with a new MULTIFUNCTION OPERATOR PANEL -***

La Ditta costruttrice si riserva il diritto di modificare le caratteristiche tecniche e costruttive del prodotto, senza l'obbligo di darne comunicazione preventiva. *We reserve the right to adopt any engineering or design alteration even without previous notice.*



FALAN S.r.l.

Via Buscaglia, 14 - 27029 Vigevano (PV) - ITALY
tel. + 39 0381 346373, fax + 39 0381 346375,
http: www.falan.it, e-mail: info@falan.it

Al mondo l'unica cucisuole con caricamento automatico del filo della navetta

The only in the world sole sewing machine with the automatic loading for the shuttle thread

La cucitrice a due fili (punto annodato) mod. **3000 E** adotta il nuovo sistema brevettato di caricamento automatico del filato ad alimentazione continua (**senza spoletta**) che permette di ridurre e ottimizzare sensibilmente i tempi giornalieri di lavorazione. Vengono così eliminati i tempi morti dovuti al controllo della quantità di filato ancora contenuta nella spoletta nonché alla sua sostituzione (che comprende anche il tempo di ricarica della stessa), con un conseguente risparmio quantificabile all'incirca in 1.30 ore sulle 8 ore di lavorazione giornaliera. Espressamente progettata per le necessità delle grandi industrie, è adatta per la cucitura di suole di qualsiasi tipo e materiale. I corni intercambiabili di nuovo tipo (la cui sostituzione è stata resa più semplice e rapida mediante un innovativo sistema brevettato di comando del rosellino) le conferiscono notevole flessibilità e maneggevolezza, consentendole di eseguire sia la tradizionale cucitura **Blake** di qualsiasi tipo di calzatura e stivale con gambale rigido di altezza fino a 550 mm sia quella laterale (**Opanka**) di calzature con suola a scatola per uomo, donna e bambino.

The lockstitch sole sewing machine mod. 3000 E adopts the new patented system of automatic thread loading (no more bobbin) that allows to decrease and optimize considerably the daily working time. The time spent to control the thread quantity still in the bobbin case and its replacement (as well as its loading) is cancelled, with a considerable save of about 1 hour and a half out of the 8 daily working hours. Exclusively designed to meet the big companies expectations, the machine is suitable for the stitching of any type of sole whatever kind of material they are composed with. The new type of interchangeable horns, which replacement has been made easier and quicker thanks to a special patented whirl-drive system, confers flexibility and simple handling upon the machine which besides the traditional Blake stitching of any type of footwear, including hard leg boots of 550 mm height can also perform the lateral stitching (Opanka) of wall-sole shoes for man, women and children.

La nuova cucisuole mod. **3000 E** monta di serie un **pannello operatore multifunzione con display incorporato e pomello di incremento/decremento dati** (vedi foto) che permette di :

- . Impostare rapidamente la quantità di filo da caricare tramite sei tasti richiamabili; visualizzare ed impostare le temperature delle varie zone riscaldate; monitorare e modificare qualsiasi parametro funzionale in modo semplice e veloce (anche per soddisfare le esigenze del cliente)
- . Controllare passo dopo passo il ciclo di lavoro della macchina evidenziandone, tramite scritte su display, il buono o malfunzionamento (lo stesso display indicherà all'operatore come risolvere l'eventuale problema riscontrato) . Proseguire comunque nella fase di lavoro, escludendo alcuni dispositivi o componenti momentaneamente mal funzionanti o guasti . Scegliere differenti programmi di lavoro, personalizzabili.

The new lockstitch sole sewing machine Mod. 3000 E assembles currently a multifunction operator's panel with an incorporated display and with a knob for increase/decrease data (see the photo), which permits:

- . To set up rapidly the quantity of thread to be loaded through six recalling keys; to display and to set up the temperatures of the different heated zones
- To monitor and to modify very simply and quickly every functional parameter (also to satisfy the requirements of the customer)
- . To check, step by step, the working schedule of the machine displaying the right or the malfunction (the display will show to the operator how to solve the eventual problem) . To continue any how the working phase, leaving out some devices or components temporarily malfunctioning or damaged.
- . To choose different, personalized working programs.

CARATTERISTICHE TECNICHE

Larghezza	74 cm
Profondità	78 cm
Altezza	171 cm
Massa netta	440 Kg
Paia per 8 ore/giorno	>1500
Velocità in punti/minuto	100/1000
Lunghezza del punto	3/15 mm
Spessore max cucibile (46 mm su richiesta)	36 (46) mm
Diametro del filo	0.6/1.2 mm
Potenza motore	1,5 CV-HP
Altezza corno Blake	54 cm
Trasporto a barra	Si / Yes
Pressione	6 bar
Chiusura ultimo punto	Si / Yes
Possibilità corno Blake od Opanka	Si / Yes
Motore elettronico a 16 velocità nominali	Si / Yes
Alzapiedino pneumatico automatico	Si / Yes

MAIN TECHNICAL DATA

Width	74 cm
Depth	78 cm
Height	171 cm
Net weight	440 Kg
Pairs in 8 hours	>1500
Speed (stitches/minute)	100/1000
Stitch length (mm)	3/15 mm
Maximum stitching thickness (mm) (46 mm on specific demand)	36 (46) mm
Thread diameter	0.6/1.2 mm
Motor power	1,5 CV-HP
Height Blake horn	54 cm
Feeding system with bar	Si / Yes
Pressure	6 bar
Last stitch finishing device	Si / Yes
Possibility of horn Blake or Opanka	Si / Yes
Electronic motor with 16 nominal speeds	Si / Yes
Automatic pneumatic presser foot lift	Si / Yes



Spolatore automatico / Espulsione spola - Bobbin winding device / Pneumatic bobbin ejector : **NON NECESSARI / NOT NECESSARIES**

Altre caratteristiche: la macchina è a **NORMATIVA CE**

- nuovo dividifilo di facile regolazione sincronizzato con l'ago •posizionamento elettronico della barra porta-ago; posizionamento automatico del piedino di trasporto all'inizio ed al termine della cucitura
- rumorosità contenuta tramite utilizzo di materiale fonoassorbente e riduzione delle masse in movimento •massima accessibilità meccanica e manutenzione ridotta con la lubrificazione centralizzata) **Inoltre:** •PISTOLAADARIA per la pulizia •VOLANTINO in posizione ergonomica •FINESTRA per avere la spola del corno sempre in vista •ILLUMINAZIONE superiore e inferiore

Other characteristics: the machine corresponds to **CE NORMS**

- new loopspreader easy to regulate in synchronisation with the needle •needle-holder bar electronically regulated (with stop in right position); presser foot automatically regulated at the beginning and at the end of the stitching
- sound-level reduced using of material that absorbs the sound and the decrease of masses in move •maximum mechanic accessibility and reduced maintenance with the centralized lubrication

Moreover: •AIR GUN for cleaning •WHEEL in ergonomic position •WINDOW to have the horn bobbin always in sight •upper and lower LIGHT LAMP